



EXTÉRIEUR

Outdoor

lumart
lumières d'exception
ultimate lighting

www.lumart.fr

Située entre Beauce et Perche, Lum'art, entreprise artisanale depuis 50 ans, dessine et conçoit des luminaires entièrement réalisés à la main. Chaque pièce, en zinc, en cuivre ou en laiton massif, est découpée, façonnée, soudée et patinée dans les règles de l'art par des artisans ayant acquis leur savoir faire au fil des années.

Un travail de grande qualité et une exigence à toutes les étapes de la fabrication confèrent aux produits une fiabilité reconnue. La taille du catalogue lum'art (plus de 450 modèles) permet au plus exigeant de ses clients d'y trouver le luminaire, extérieur ou intérieur, qui saura s'intégrer parfaitement à l'espace qu'il souhaite aménager.

Lum'art vient de se voir attribuer le label «Entreprise du Patrimoine Vivant», marque de reconnaissance de l'État français, mise en place pour distinguer des entreprises françaises aux savoir-faire d'excellence. Parallèlement Lum'art vient de rejoindre la communauté des «Ateliers d'Art de France». Lum'art se voit ainsi récompensée pour plus de 50 ans de savoir-faire unique au service de la création et de la fabrication en France de luminaires.

Located in the French countryside, 125km west of Paris, Lum'art is a family company established almost 50 years ago, involved in design and hand creation of lights for indoor and outdoor use. Each piece is made of high quality solid zinc, solid copper or solid brass, and is cut out, worked, welded and patinated in the original process handed down from generations. High quality products created with such attention to detail, always produce works both aesthetically pleasing and truly reliable. Each piece is made to order using a wide range of patinas such as "Vert de gris", or "Antique brass". Due to the size of the Lum'art catalogue (450+ creations) the most discerning of our clients will be able to find the perfect light, for either their outdoor or indoor space.



Lum'art has just been awarded with the «Entreprise du Patrimoine Vivant» (living heritage Entreprise) label, which is a mark or recognition of the French State, put in place to reward French firms for the excellence or their traditional and industrial skills. Lum'art has recently joined the «Ateliers d'Art de France» community too.



LES VALEURS de lum'art

CRÉATIVITÉ, deux fois par an lum'art imagine et crée de nouveaux modèles, du plus contemporain (voire avant-gardiste) au modèle plus traditionnel, exposés en avant première au salon professionnel international « Maison et Objet ».

SAVOIR-FAIRE, les artisans de lum'art ont fait, pour la plupart, l'essentiel de leur carrière dans la maison. Ils ont la maîtrise des techniques particulières au monde de l'éclairage, qu'il s'agisse de soudure ou de patine par exemple. L'autonomie laissée à chacun d'eux permet de proposer les évolutions techniques ou esthétiques qu'ils estiment souhaitables pour la plus grande satisfaction de nos clients.

RIGUEUR, dans le choix des matériaux en privilégiant la qualité et les meilleurs fournisseurs. Ensuite, chaque étape de la fabrication est contrôlée systématiquement pour garantir la fiabilité et la conformité du luminaire.

FLEXIBILITÉ, la taille de l'équipe, le travail sur commande et le peu d'industrialisation permettent d'envisager un grand nombre de déclinaisons des 450 modèles de notre catalogue et nous rapprochent de l'univers du « sur mesure ».

CORE VALUES of the Brand Lum'art

CREATIVITY, Lum'art launches new collections twice a year. Covering the contemporary and traditional aspects of lighting, the collections can be seen at « Maison et Objet » in « avant premiere », the ultimate destination for the professional buyer.

KNOW-HOW, the majority of Lum'art is created by hand, by craftsmen with years of experience. Experts in their field of lighting, they produce the ultimate product from the welding through to the patina. The spirit of Lum'art is for each craftsman to work with complete autonomy, in order to deliver the exact requirements of the client.

RIGOUR, only the finest materials supplied by the finest suppliers are used in each of our creations. Every stage of creation is controlled to insure the quality and reliability of the final product.

FLEXIBILITY, due to the size of our team of artisans, we have the ability to be manoeuvrable in our process and hence to deliver specific variations on our original designs. Made to measure would be the next stage.



FABRICATION
française

HAND MADE
in France



Lanterne Bordeaux sur étrier,
taille GM dans une finition
"vieux fer rouillé" / Bordeaux,
lantern with a pillar in the GM
size, in a "vieux fer rouillé" finish

BORDEAUX



1



2



3

- 1. BORDEAUX TGM, lanterne sur console / lantern with a bracket up "vieux laiton ciré"
- 2. BORDEAUX MM, lanterne sous potence / lantern with a bracket down "vieux fer rouillé"
- 3. BORDEAUX GM, lanterne murale 3/4 - 2 lumières / lantern (wall 3/4) with 2 lights "vieux zinc"
- 4. BORDEAUX MM, lanterne murale / lantern (wall 1/2) "zinc patiné verni"
- 5. BORDEAUX Géante, lanterne murale 2 lumières / lantern (wall 1/2) with 2 lights "vieux zinc"



4



5

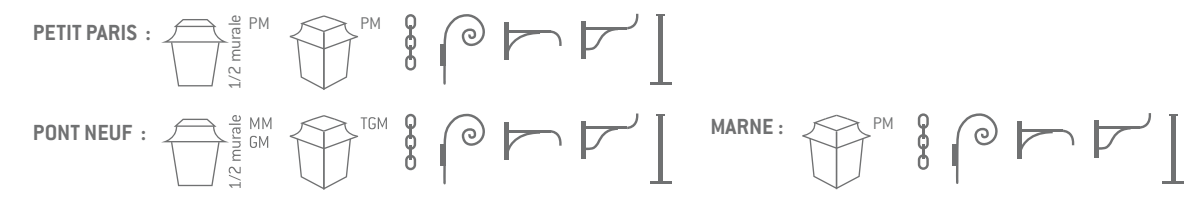


PETIT PARIS, Pont Neuf, Marne



- 1. MARNE PM, lanterne à suspendre / hanging lantern "laiton patiné acide verni"
- 2. PETIT PARIS PM, lanterne murale / lantern (wall 1/2) "nickel brillant"
- 3. PETIT PARIS PM, lanterne sur pilier 0,20 m / lantern with a 0,20 m pillar "laiton patiné acide verni"
- 4. PONT NEUF MM, lanterne murale / lantern (wall 1/2) "vert de gris"
- 5. PONT NEUF TGM, lanterne à suspendre / hanging lantern "laiton patiné acide verni"

Lanterne Petit Paris sous potence, taille PM dans une finition "vert de gris" / Petit Paris, lantern with a bracket down in the PM size, in a "vert de gris" finish





Lanterne murale Luxembourg
taille GM dans une finition
"vieux zinc" / Luxembourg,
wall lantern in the GM size,
in a "vieux zinc" finish

LUXEMBOURG, VIGIE

Luxembourg Rectangulaire



1



2



3



4



5

1. VIGIE PM, lanterne murale / lantern (wall 1/2) "nickel brillant"
2. LUXEMBOURG MM, lanterne sur pilier 0,40 m / lantern with a 0,40 m pillar "vert de gris"
3. LUXEMBOURG MM, lanterne à suspendre (option 3 lumières) / hanging lantern (with the 3 lights option) "nickel brillant"
4. LUXEMBOURG MM, lanterne murale 1/4 / lantern (wall 1/4) "laiton patiné acide verni"
5. LUXEMBOURG RECTANGULAIRE MM, lanterne murale / lantern (wall 1/2) "vieux laiton ciré"

LUXEMBOURG :



1/2 murale
MM
GM



1/4 murale
MM



MM
GM



LUXEMBOURG RECTANGULAIRE :



1/2 murale
MM



VIGIE :
1/2 murale
PM

PASSY, Alma



1

2

3

4

5

1. PASSY Géante, lanterne à suspendre / hanging lantern "vieux laiton ciré"
2. PASSY GM, lanterne murale / lantern (wall 1/2) "laiton patiné acide verni"
3. PASSY GM, lanterne murale 1/4 / lantern (wall 1/4) "vieux zinc"
4. PASSY GM, lanterne murale 3/4 - 2 lumières / lantern (wall 3/4) with 2 lights "vieux zinc"
5. ALMA GM, lanterne murale / lantern (wall 1/2) "zinc patiné verni"

PASSY :  PM
MM
GM  MM
GM  GM  MM
GM TGM
Géante     ALMA :  PM
MM
GM

MARCO POLO, Petite Ourse



1. PETITE OURSE MM, lanterne murale 2 lumières /
lantern (wall 1/2) with 2 lights "laiton patiné acide verni"

2. PETITE OURSE TPM, lanterne murale /
lantern (wall 1/2) "vieux zinc"

3. MARCO POLO TGM, lanterne à suspendre 3 lumières /
hanging lantern with 3 lights "vieux laiton ciré"

PETITE OURSE :  TPM
1/2 murale MM

MARCO POLO :  TGM 

Lanterne murale Petite Ourse
taille TPM dans une finition
"vieux zinc" / Petite Ourse, wall
lantern in the TPM size,
in a "vieux zinc" finish





Lanterne Cluny sous potence,
taille GM dans une finition "vieux
zinc" / Cluny, lantern with
a bracket down, in the GM size,
in a "vieux zinc" finish

CLUNY



- 1. CLUNY TGM, lanterne à suspendre / hanging lantern "vieux zinc"
- 2. CLUNY GM, lanterne murale / lantern (wall 1/2) "vieux laiton ciré"
- 3. CLUNY GM, lanterne murale 3/4 - 2 lumières / lantern (wall 3/4) with 2 lights "laque noire"





MEGÈVE



1. MEGÈVE GM, lanterne murale / lantern (wall 1/2) "vieux zinc"
2. MEGÈVE TGM, lanterne sous potence / lantern with a bracket down "laiton patiné acide verni"
3. MEGÈVE GM, lanterne sur pilier 0,40 m / lantern with a 0,40 m pillar "vieux fer rouillé"

Lanterne Megève à suspendre
taille PM dans une finition
"vieux zinc" / Megève,
hanging lantern in the PM size,
in a "vieux zinc" finish





MORZINE, P.L.M., Longchamp

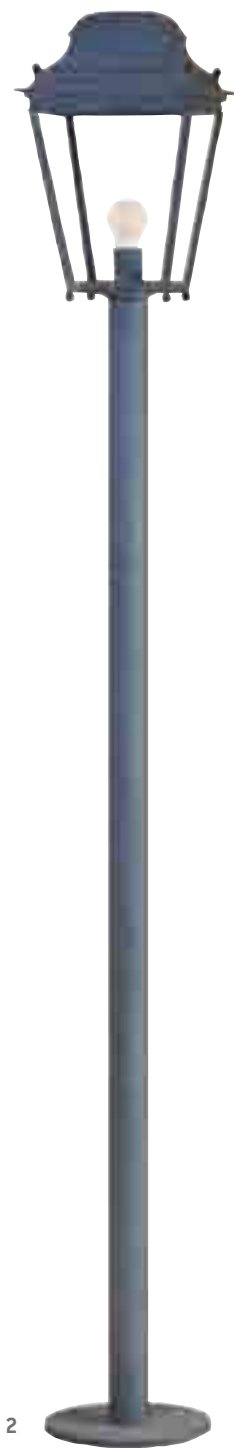


- 1. MORZINE TGM, lanterne sur console / lantern with a bracket up "laque noire"
- 2. MORZINE MM, lanterne murale 1/4 / lantern (wall 1/4) "vieux zinc"
- 3. MORZINE GM, lanterne murale / lantern (wall 1/2) "vieux fer rouillé"
- 4. MORZINE GM, lanterne murale 3/4 - 2 lumières / lantern (wall 3/4) with 2 lights "vieux zinc"
- 5. LONGCHAMP GM, lanterne murale 2 lumières / lantern (wall 1/2) with 2 lights "vieux fer rouillé"
- 6. P.L.M. GM, lanterne murale / lantern (wall 1/2) "vert de gris"
- 7. P.L.M. TPM, lanterne murale / lantern (wall 1/2) "vert de gris"

Lanterne murale P.L.M.
taille MM dans une finition
"vieux fer rouillé" / P.L.M.,
wall lantern in the MM size,
in a "vieux fer rouillé" finish



CHANTILLY



- 1. CHANTILLY GM, lanterne sous crosse / lantern with a crook "vieux laiton ciré"
- 2. CHANTILLY GM, lanterne sur pilier 1,80 m / lantern with a 1,80 m pillar "vieux zinc"
- 3. CHANTILLY Géante, lanterne murale 2 lumières / lantern (wall 1/2) with 2 lights "vieux zinc"
- 4. CHANTILLY MM, lanterne murale / lantern (wall 1/2) "zinc patiné verni"



Lanterne murale Chantilly
2 lumières, taille GM dans une
finition "vieux laiton ciré" /
Chantilly, wall lantern with
2 lights, in the GM size,
in a "vieux laiton ciré" finish



ANNECY, Line



1

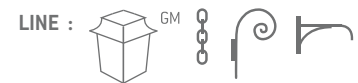


2



3

- 1. LINE GM, lanterne sous crosse / lantern with a crook "zinc patiné verni - laiton patiné acide verni"
- 2. ANNECY GM, lanterne murale / lantern (wall 1/2) "vert de gris"
- 3. ANNECY GM, lanterne sur pilier 0,20 m / lantern with a 0,20 m pillar "vieux zinc"



Lanterne Anncy sur pilier
0,20 m, taille GM dans une
finition "vieux zinc" / Anncy,
lantern with a 0,20 m pillar,
in the GM size,
in a "vieux zinc" finish





Lanterne murale Vaucresson
taille MM dans une finition
"vert de gris" / Vaucresson,
wall lantern in the MM size,
in a "vert de gris" finish

VAUCRESSON



- 1. VAUCRESSON Géante, lanterne à suspendre / hanging lantern "vieux zinc"
- 2. VAUCRESSON MM, lanterne murale / lantern (wall 1/2) "vert de gris"
- 3. VAUCRESSON MM, lanterne sur pilier 1,20 m / lantern with a 1,20 m pillar "vieux zinc"





CARNAVALET

- 1. CARNAVALET GM, lanterne murale / lantern (wall 1/2)
"laiton patiné acide verni"
- 2. CARNAVALET GM, lanterne à suspendre / hanging lantern
"laiton patiné acide verni"
- 3. CARNAVALET Géante, lanterne sous potence / lantern with
a bracket down "vert de gris"



Lanterne Carnavalet sous
potence, taille Géante dans une
finition "vieux zinc" / Carnavalet,
lantern with a bracket down,
in the Géante size,
in a "vieux zinc" finish



VIEUX MANOIR, Petit Manoir



1



2



3



4

- 1. PETIT MANOIR MM, lanterne murale / lantern (wall 1/2) "laiton patiné acide verni"
- 2. PETIT MANOIR MM, lanterne à suspendre / hanging lantern "vieux fer rouillé"
- 3. VIEUX MANOIR TGM, lanterne sur console / lantern with a bracket up "vert de gris"
- 4. VIEUX MANOIR GM, lanterne murale / lantern (wall 1/2) "vieux zinc"

VIEUX MANOIR :



PETIT MANOIR :



Lanterne Vieux Manoir à suspendre 4 lumières, taille Super Géante dans une finition "vert de gris" / Vieux Manoir, hanging lantern with 4 lights, in the Super Géante size, in a "vert de gris" finish



LOUIS XVI



1



2



3

1. LOUIS XVI TGM, lanterne murale 3/4 - 2 lumières / lantern (wall 3/4) with 2 lights "vieux laiton ciré"
2. LOUIS XVI TGM, lanterne murale 2 lumières / lantern (wall 1/2) with 2 lights "vieux laiton ciré"
3. LOUIS XVI TGM, lanterne à suspendre / hanging lantern "vert de gris"
4. LOUIS XVI TGM, lanterne sur pilier 1,80 m / lantern with a 1,80 m pillar "vieux zinc"



4



Lanterne Louis XVI sur pilier 1,80 m, taille TGM dans une finition "vieux zinc" / Louis XVI, lantern with a 1,80 m pillar, in the TGM size, in a "vieux zinc" finish





COMMANDERIE



Lanterne Commanderie sous potence taille TGM dans une finition "vieux zinc" /
Commanderie, lantern with a bracket down, in the TGM size, in a "vieux zinc" finish

- 1. COMMANDERIE TGM, lanterne sous potence / lantern with a bracket down "vieux zinc"
- 2. COMMANDERIE MM, lanterne murale / lantern (wall 1/2) "zinc brossé verni"





MAZARINE



Lanterne murale Mazarine taille TGM dans une finition "vieux zinc" / Mazarine, wall lantern in the TGM size, in a "vieux zinc" finish

- 1. MAZARINE TGM, lanterne sous potence / lantern with a bracket down "laque noire"
- 2. MAZARINE Géante, lanterne à suspendre (option 4 lumières) / hanging lantern (with the 4 lights option) "vieux laiton ciré"
- 3. MAZARINE Géante, lanterne murale 2 lumières / lantern (wall 1/2) with 2 lights "vieux laiton ciré"
- 4. MAZARINE TGM, lanterne murale / lantern (wall 1/2) "vieux zinc"



PÉTROLE, Gare



1. PETROLE TGM, lanterne à suspendre / hanging lantern "vert de gris"
2. PETROLE TGM, lanterne murale / lantern (wall 1/2) "vert de gris"
3. GARE TGM, lanterne sous crosse / lantern with a crook "vieux zinc"
4. GARE TGM, lanterne murale / lantern (wall 1/2) "vieux zinc"



Lanterne Gare à suspendre
taille TGM dans une finition
"vert de gris" / Gare,
hanging lantern in the TGM size,
in a "vert de gris" finish





Lanterne murale Swansea
taille TPM dans une finition
"vieux zinc" / Swansea,
wall lantern in the TPM size,
in a "vieux zinc" finish

RAMATUELLE

Swansea, Matine



1

2



4



3



5

- 1. SWANSEA GM, lanterne murale 2 lumières / lantern (wall 1/2) with 2 lights "laque noire"
- 2. SWANSEA TPM, lanterne murale / lantern (wall 1/2) "laque noire"
- 3. MATINE GM, lanterne murale / lantern (wall 1/2) "zinc brossé verni - laiton brossé verni"
- 4. RAMATUELLE GM, lanterne murale / lantern (wall 1/2) "vieux zinc"
- 5. RAMATUELLE GM, lanterne à suspendre 4 lumières / hanging lantern with 4 lights "vieux zinc"

RAMATUELLE :



SWANSEA :



MATINE :



PERRACHE, KENSINGTON, Aix, Laren



1. AIX GM, lanterne murale / lantern (wall 1/2) "laque noire"
2. LAREN MM, lanterne murale / lantern (wall 1/2) "laque noire"
3. KENSINGTON MM, lanterne murale / lantern (wall 1/2) "vieux laiton ciré"
4. PERRACHE MM, lanterne murale / lantern (wall 1/2) "vieux zinc"
5. PERRACHE GM, lanterne à suspendre / hanging lantern "vieux zinc"
6. PERRACHE TGM, lanterne à suspendre 2 lumières / hanging lantern with 2 lights "vieux zinc"



Lanterne murale Kensington
taille GM dans une finition
"vert de gris" / Kensington,
wall lantern in the GM size,
in a "vert de gris" finish





ANTANA



- 1. ANTANA GM, lanterne murale / lantern (wall 1/2) "laque blanche"
- 2. ANTANA MM, lanterne murale / lantern (wall 1/2) "zinc brossé verni"
- 3. ANTANA GM, lanterne à suspendre 2 lumières / hanging lantern "nickel brillant"
- 4. ANTANA TGM, lanterne à suspendre 4 lumières / hanging lantern "laque noire"

Lanterne Antana à suspendre
taille TGM 4 lumières dans une
finition "laque noire" / Antana,
hanging lantern with
4 lights, in the TGM size,
in a "laque noire" finish





GENÈVE, Carolus



1



2



3

- 1. CAROLUS MM, lanterne murale / lantern (wall 1/2) "zinc patiné verni"
- 2. GENEVE GM, lanterne murale lantern / (wall 1/2) "vieux fer rouillé"
- 3. GENEVE GM, lanterne à suspendre / hanging lantern "laque noire"

Lanterne murale Genève
taille GM dans une finition
"vieux laiton ciré" / Genève,
wall lantern in the GM size,
in a "vieux laiton ciré" finish



BROTTEAUX, Bellecour, Part Dieu



1. **BROTTEAUX GM**, lanterne murale / lantern (wall 1/2) "laque noire"
2. **BROTTEAUX MM**, lanterne murale / lantern (wall 1/2) "vieux fer rouillé"
3. **BROTTEAUX TGM**, lanterne murale / lantern (wall 1/2) "nickel brossé"
4. **BELLECOUR MM**, lanterne sous potence / lantern with a bracket down "laque piment"
5. **PART DIEU MM**, lanterne sur console / lantern with a bracket up "laque noire"

BROTTEAUX:  MM
GM
TGM

BELLECOUR:  MM

PART DIEU:  MM

Lanterne murale Brotteaux
taille MM dans une finition
"vieux fer rouillé" / Brotteaux,
wall lantern in the MM size,
in a "vieux fer rouillé" finish



LA TURBIE bougie, Perrache bougie, Ramatuelle bougie



1



2



3

- 1. **LA TURBIE bougie** lanterne bougie à poser / floor candle lantern MM "vieux fer rouillé", Géante et TGM "vieux zinc"
- 2. **PERRACHE bougie** lanterne bougie à poser / floor candle lantern Géante "vieux zinc", GM "vieux fer rouillé"
- 3. **RAMATUELLE bougie** lanterne bougie à poser GM / floor lantern "vieux zinc"

Lanternes La Turbie bougie, à poser, tailles TGM et MM dans une finition "vieux zinc" / La Turbie, floor candle lantern in the TGM and MM sizes, in a "vieux zinc" finish



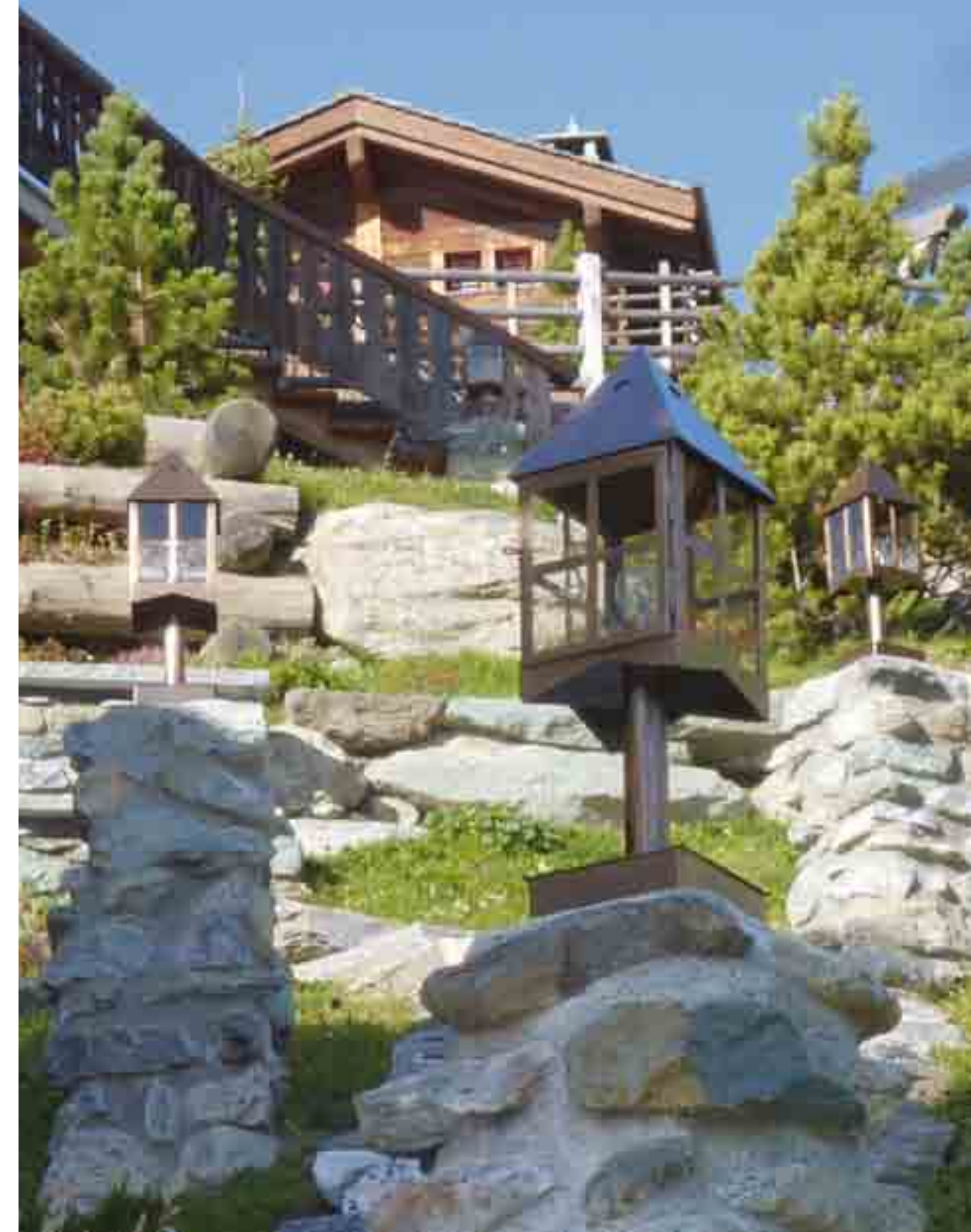
PYRAMIDE, TAVERNE, Holland Park, Coucou



- 1. COUCOU MM, lanterne murale / lantern (wall 1/2) "vieux fer rouillé - acacia"
- 2. TAVERNE MM, lanterne murale / lantern (wall 1/2) "zinc patiné verni"
- 3. HOLLAND PARK GM, lanterne murale / lantern (wall 1/2) "vert de gris"
- 4. PYRAMIDE MM, lanterne murale / lantern (wall 1/2) "vert de gris"
- 5. PYRAMIDE MM, lanterne sur console / lantern with a bracket up "laiton patiné acide verni"



Lanterne Pyramide sur pilier 0,20 m, taille MM dans une finition "laiton patiné acide verni" / Pyramide, lantern on a 0,20 cm pillar, in the MM size, in a "laiton patiné acide verni" finish



CAMPAGNE, ALESIA, Cellier, Bois Chalet, Théâtre, Mistral, Castel



1



2



6



7



3



4



5

- 1. **CELLIER** MM, lanterne à suspendre 3 lumières / hanging lantern with 3 lights "vert de gris"
- 2. **CELLIER** MM, lanterne murale 3 lumières / lantern (wall 1/2) with 3 lights "vieux zinc"
- 3. **CAMPAGNE** GM, lanterne murale / lantern (wall 1/2) "laiton patiné acide verni"
- 4. **BOIS CHALET** MM, lanterne murale 2 lumières / lantern (wall 1/2) with 2 lights "vieux zinc, ardoise"
- 5. **MISTRAL** MM, lanterne murale / lantern (wall 1/2) "vert de gris"
- 6. **THEATRE** GM, lanterne à poser / floor lantern "laiton patiné acide verni"
- 7. **CASTEL** lanterne sur hampe murale / lantern (wall pillar) "vert de gris"

BOIS CHALET, MISTRAL :



1/2 murale MM

CAMPAGNE :



1/2 murale GM

CELLIER :



1/2 murale MM



MM



Lanterne murale Alesia taille GM
dans une finition "vieux zinc" /
Alesia, wall lantern in the GM
size, in a "vieux zinc" finish



COUR CHEVERNY, Normandy



1. **COUR CHEVERNY** lampadaire 2 lumières / floor lamp with 2 lights "vieux zinc - laiton patiné acide verni"
2. **COUR CHEVERNY** suspension / pendant light "vieux zinc"
3. **COUR CHEVERNY** lanterne sous potence horizontale / lantern with a bracket 90° "vieux laiton ciré"
4. **COUR CHEVERNY** lanterne sous potence oblique / lantern with a bracket 45° "vieux fer rouillé"
5. **NORMANDY** lanterne sous potence / lantern with a bracket down "laiton poli verni"



Lanterne sous potence Cour Cheverny dans une finition "vieux zinc" / Cour Cheverny, lantern with a bracket down in a "vieux zinc" finish





Lanterne sous potence
Belvédère dans une finition
"zinc patiné verni" / *Belvédère,
lantern with a bracket down
in a "zinc patiné verni" finish*

BELVEDÈRE



1. BELVEDERE suspension / pendant light "laiton patiné acide verni"
2. BELVEDERE lanterne sous potence / lantern with a bracket down "zinc patiné verni"



CÈPE, Corot



- 1. CEPE** borne 60 cm / *garden floor light 60 cm*
"vieux fer rouillé - vieux zinc"
- 2. COROT** borne 50 cm / *garden floor light 50 cm*
"vieux laiton ciré - vieux zinc"

Borne Cèpe dans une finition
"vieux zinc, vieux fer rouillé" /
Cèpe, garden floor light
in a "vieux zinc,
vieux fer rouillé" finish



BEG MEIL, Les Issambres, Perche, Le Plessis



1. **LE PLESSIS** borne 90 cm / *garden floor light 90 cm* "vert de gris - acacia"
 2. **PERCHE** borne 65 cm / *garden floor light 65 cm* "laiton patiné acide verni - acacia - ardoise"
 3. **LES ISSAMBRES** bornes / *garden floor lights*, 85 cm "vert de gris", 45 cm "vieux zinc" et "vert de gris"
 4. **BEG MEIL** bornes / *garden floor lights*, 45 cm "vieux fer rouillé", 22 cm "vieux zinc"
- Les bornes **LES ISSAMBRES** et **BEIG MEIL** existent en 22 cm, 45 cm, 60 cm et 85 cm / *22 cm, 45 cm, 60 cm and 85 cm are the sizes available for LES ISSAMBRES and BEIG MEIL garden floor lights*



MATIÈRES et finitions

Des matières qui défient le temps...

Le choix des matériaux que nous travaillons : laiton, cuivre et zinc massifs, garantit la qualité et la pérennité de nos luminaires à la fois pour une utilisation extérieure et intérieure.

Un choix de patines selon l'utilisation ou le lieu...

Nous travaillons plus d'une quinzaine de finitions différentes sur nos luminaires en application de surface ou en traitement du métal par bain ou revêtement. Chaque pièce devient unique et saura se patiner au fil du temps.

RAW MATERIALS and finishes

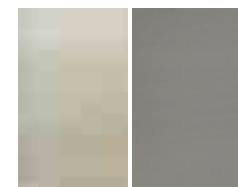
The choice of the raw materials we work with:

solid brass, solid copper and solid zinc guarantees the quality and the reliability of our lights for both indoor and outdoor use.

We work with at least 15 different "finishes" on our lights:

some are brass finishes or copper finishes, some others are zinc finishes. The surface is treated in a metal bath and given a coating using acid. Each piece becomes unique and certain patinas will evolve with time.

Les patines étant réalisées à la main, celles-ci peuvent varier d'un bain à l'autre / *finishes are hand made and may vary from bath to bath.*
Pour des raisons techniques, certains modèles ne peuvent pas être déclinés dans toutes ces finitions / *for technical reasons, some of our designs cannot be made with some of these "finishes".*



Zinc
brossé
verni
p. 41



Laiton
brossé
verni



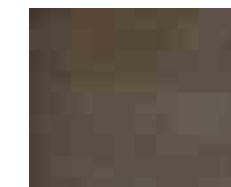
Zinc patiné verni
p. 12



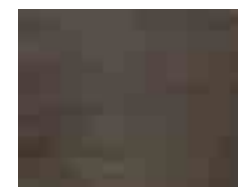
Vieux zinc
p. 22



Laiton patiné verni



Laiton patiné acide
verni p. 59



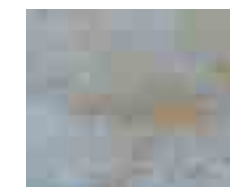
Vieux laiton ciré
p. 17



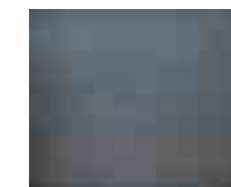
Vieux fer rouillé
p. 47



Laque p. 48



Vert de gris
p. 52



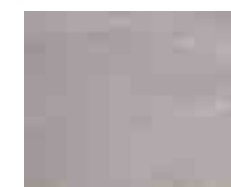
Canon de fusil



Laiton poli verni
p. 56



Zinc poli verni



Nickel brossé
p. 48



Nickel brillant
p. 11



Nickel noir

ACCESSOIRES et modes d'attache

Tous les modèles 4/4 sont disponibles (sauf exception) sous crosse, sous potence, en suspension avec chaîne et pavillon, sur console et sur pilier.

ACCESSORIES way of hanging/fixing

All models (4/4) are available (but exception) as hanging lantern, with a bracket up, a bracket down, a crook or a pillar.



Console / bracket up



Pilier / pillar



Chaîne et pavillon / chain and ceiling plate



Crosse / crook



Potence / bracket down



Chaîne / chain



Crosse / crook



Potence / bracket down



Console / bracket up



Pilier / pillar



Lanterne extérieure / lantern 4/4



Lanterne 3/4 murale / wall lantern 3/4



Lanterne 1/2 murale / wall lantern 1/2



Lanterne 1/4 murale / wall lantern 1/4

TAILLES DES MODÈLES / sizes of the designs :

TPM : Très Petit Modèle / very small size

PM : Petit Modèle / small size

MM : Moyen Modèle / medium size

GM : Grand Modèle / large size

TGM : Très Grand Modèle / very large size

TTGM : Très Très Grand Modèle / very very large size

Géante / giant size

Super géante / super giant size

La plupart de nos lanternes peuvent être équipées de verres dépolis sur demande / frosted glasses are available on request for most lanterns.
Nous équipons électriquement nos luminaires en fonction du pays de destination / electrical fittings will depend on the destination country.
Toutes les tailles et spécificités techniques sont détaillées sur le site www.lumart.fr / all sizes and technical information are detailed on our website www.lumart.fr



Adresse et showroom :
8, avenue du Général de Gaulle
28190 PONTGOUIN - France
Tél : +33 (0)2 37 37 40 93
Fax : +33 (0)2 37 37 48 60
Mail : contact@lumart.fr

